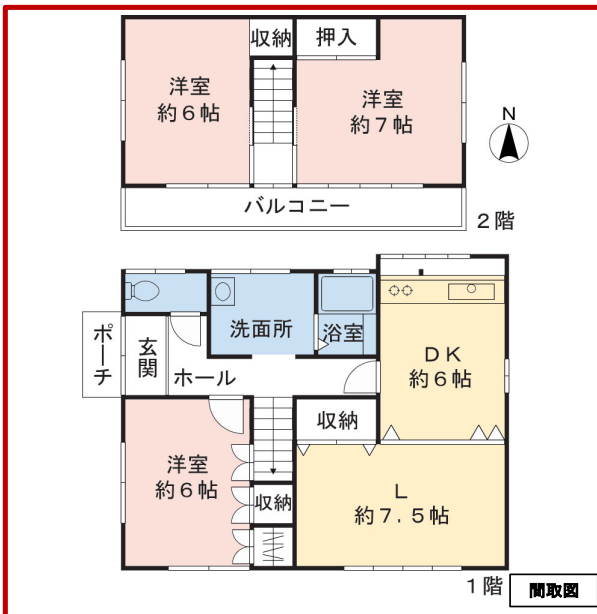


★南面道路で隔当たり良好！★リフォーム渡し！★駐車スペース2台分！



建物外観



間取図

# 中古戸建

地下鉄南北線「長町」駅

3LDK

13,800,000円 (税込)

所在地 仙台市太白区日本平24-13

交通 宮城交通バス 約 23分  
「日本平東」停 停徒歩 2分

土地面積 165.28㎡ (約49.99坪) 他に私道面積 無し ㎡

構造・規模 木造垂鉛メッキ鋼板葺 2階建

面積 78.48㎡ (約23.74坪)

間取内訳 1階:L約7.5帖・DK約6帖・洋室約6帖  
2階:洋室約6帖・洋室約7帖

管理費等 無円

土地権利 所有権 地目 宅地

都市計画 市街化区域 用途地域 第一種低層住居専用地域

建ぺい率 50% 容積率 80%

他の法制上の制限

築年月 昭和50年3月 駐車 2台

現況 空家 引渡日 即時

接道状況 南側 公道 幅員約4.4m

施工会社

設備 ■都市ガス ■公営水道 ■公共下水

借地要件 種類 借地料 円

期間 年 月 日～ 年 月 日

備考 ■リフォーム箇所は、別紙をご参照ください。

★人來田小学校まで徒歩約5分！



案内図



拡大図

※このハウジングマップは概略図です。図面と現況が異なる場合は現況優先となります。

宮城県知事 ( 2 ) 第 6177 号 (公社)宮城県宅地建物取引業協会会員・東北地区不動産公正取引協議会加盟

事務所の所在地 〒989-2341 亶理郡亶理町長瀬字南河原39-7

TEL: 0223-31-4574

FAX: 0223-31-1463

■取引態様

媒介

■情報公開日

2025/3/21

■手数料

分かれ

■情報有効期限

商号又は名称



亶理住宅販売株式会社

コード(登録)番号