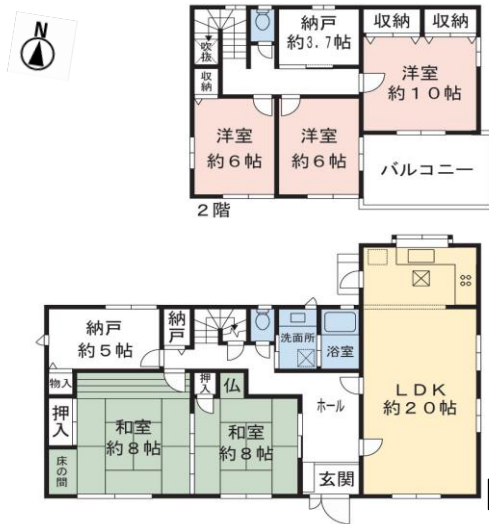


★189坪の広い敷地！★陽当たり良好！★建物内外きれいな家！  
★カーテン、照明、エアコン3台付！★セキスイツーユーホームの家！

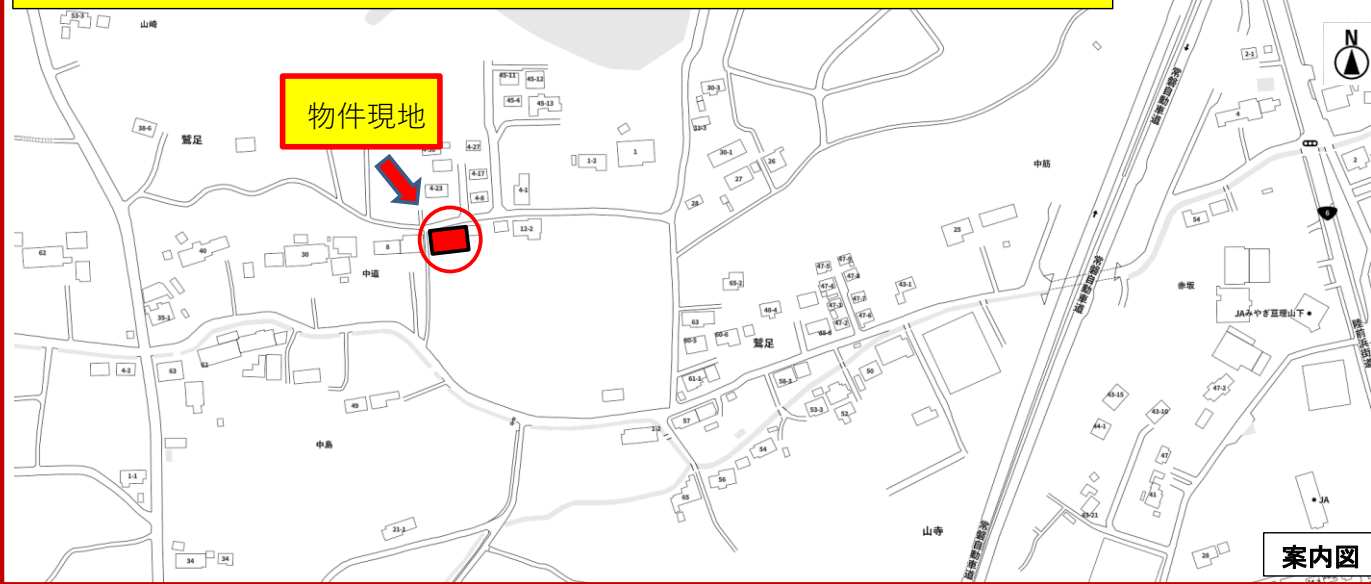


建物外観



間取図

★常磐自動車道「山元」インターまで車で約4分！★JR常磐線「山下」駅まで車で約7分！



案内図

※このハウジングマップは概略図です。図面と現況が異なる場合は現況優先となります。

物件種目	<b>中古戸建</b>		
最寄駅	JR常磐線「山下」駅		
間取タイプ	<b>5LDK+3N</b>		
価格	<b>9,800,000 円</b>		

所在地	巨理郡山元町鷲足字中道		
交通	JR常磐線「山下」駅 車約7分 徒歩分		
土地面積	625.59㎡ (約189.24坪)	ほかに私道面積	無し ㎡
建物	構造・規模 木造スレート葺 2階建		
	面積	157.69㎡ (約47.70坪)	
	間取内訳	LDK約20帖・和室8帖×2・洋室約10帖 洋室約6帖×2・納戸×3	
管理費等	無円		
土地権利	所有権	地目	宅地
都市計画	非線引区域	用途地域	無指定
建ぺい率	70%	容積率	200%
他の法制上の制限			
築年月	平成4年11月	駐車	4台~5台
現況	空家	引渡日	即時
接道状況	北側 公道 幅員 約4.7m・西側 公道 幅員 約3.5m		
施工会社	東北セキスイツーユーホーム(株)		
設備	■公営水道 ■個別浄化槽 ■IH(コンロ) ■灯油(給湯)		
備考	■西側道路は、建築基準法42条第2項道路に該当するため、幅員4m未満道路は、道路中心線から水平距離2mの線が道路境界線とみなされます。道路境界線とみなされる部分は、建物の敷地として算入することはできません。 ■二重サッシ(和室除く) ■未登記建物あり		

宮城県知事 ( 3 ) 第 6177 号 (公社)宮城県宅地建物取引業協会会員・東北地区不動産公正取引協議会加盟

事務所の所在地 〒989-2341 巨理郡巨理町長瀬字南河原39-7

TEL: 0223-31-4574

FAX: 0223-31-1463

■取引態様

媒介

■情報公開日

2026/5/24

■手数料

3.3%+6.6万円

■情報有効期限

コード(登録)番号

商号又は名称



巨理住宅販売株式会社